

PCセットアップマニュアル③

<情報科学部の学生のみ>

2026年度版



周南公立大学

SHUNAN UNIVERSITY

セットアップ項目

8. Googleアカウントの設定

9. Windowsログインアカウントの設定

8. Googleアカウントの設定

Googleアカウント

- ❖ 周南公立大学ではGoogle Workspace for Educationを利用できるよう契約をしています。
- ❖ Googleアカウントはプログラミング学習などで利用しますので設定をしておきましょう。
- ❖ また、Googleアカウントはフリーアカウントもありますが、大学のアカウントの方が色々と便利なのでこちらを利用するようにしましょう。
- ❖ すでにChromeの設定をしている人は[スライド11](#)から見てください。

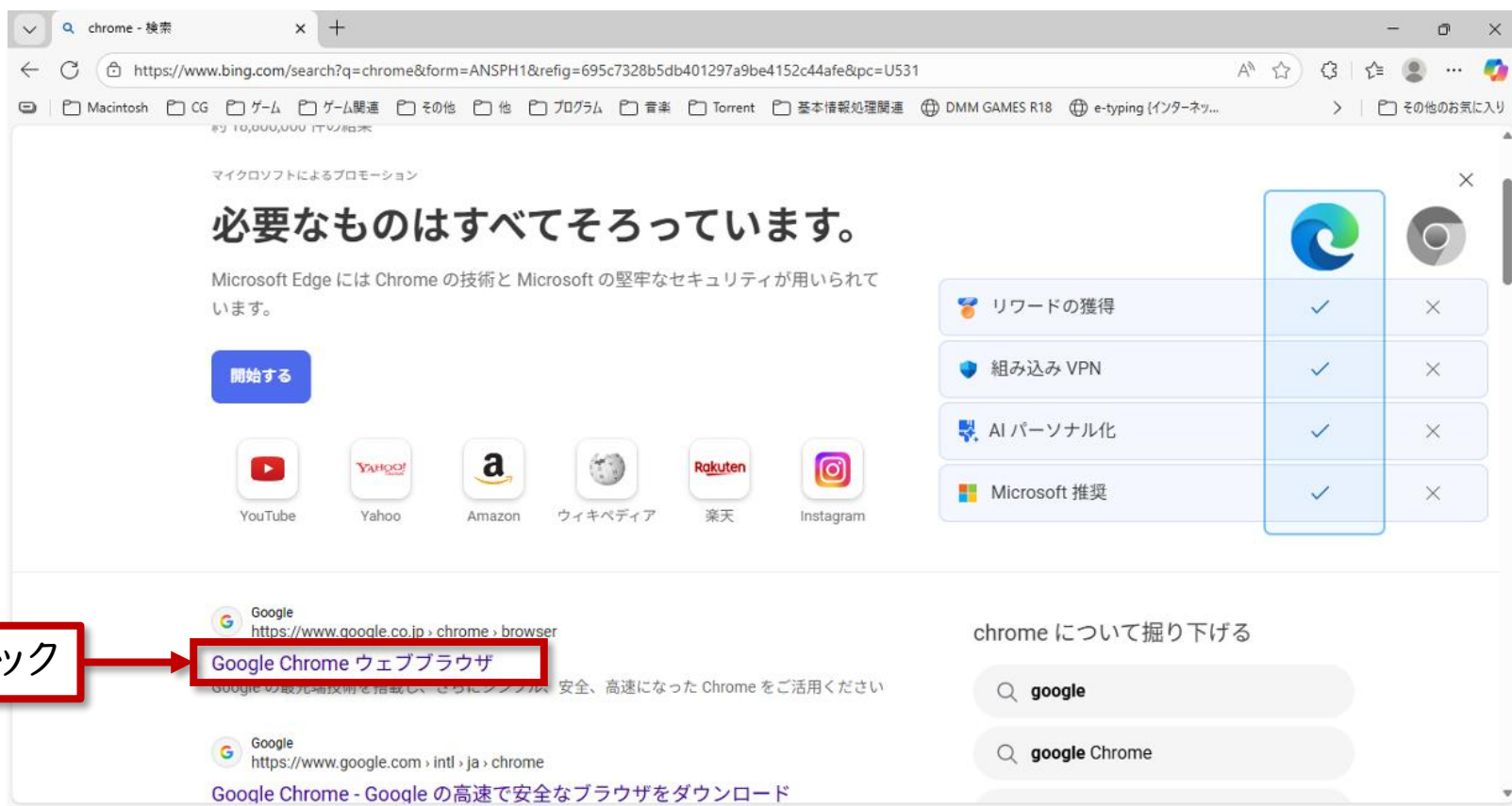
Google Chromeのダウンロード

❖ Edgeを起動し、「chrome」で検索をします。



Google Chromeのダウンロード

❖ 検索結果をスクロールし「Google chromeウェブブラウザ」をクリックします。



Google Chromeのダウンロード

❖ 「Chromeをダウンロード」をクリックします。



Google Chromeのインストール

❖ 「ファイルを開く」をクリックします。(必要に応じて↓をクリックして開く)



Google Chromeのインストール

❖ ユーザーアカウント制御が開いた場合は「はい」をクリックします。

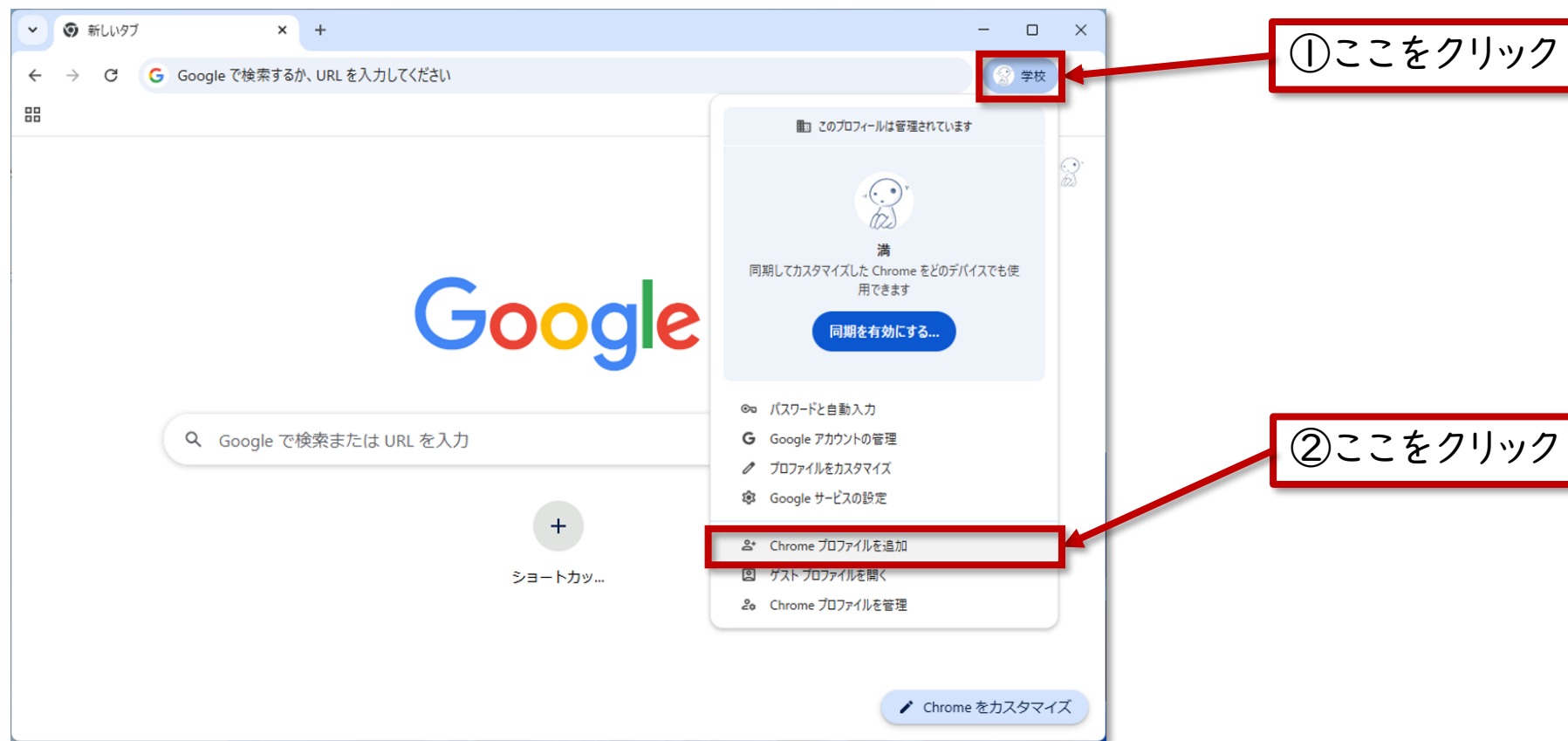


Google Chromeの設定

- ❖すでにChromeをインストールし、個人用のGmailなどを設定している人は、次のスライドを見て追加設定をしてください。
- ❖初めて利用する人は[スライド13](#)へ移動してください。

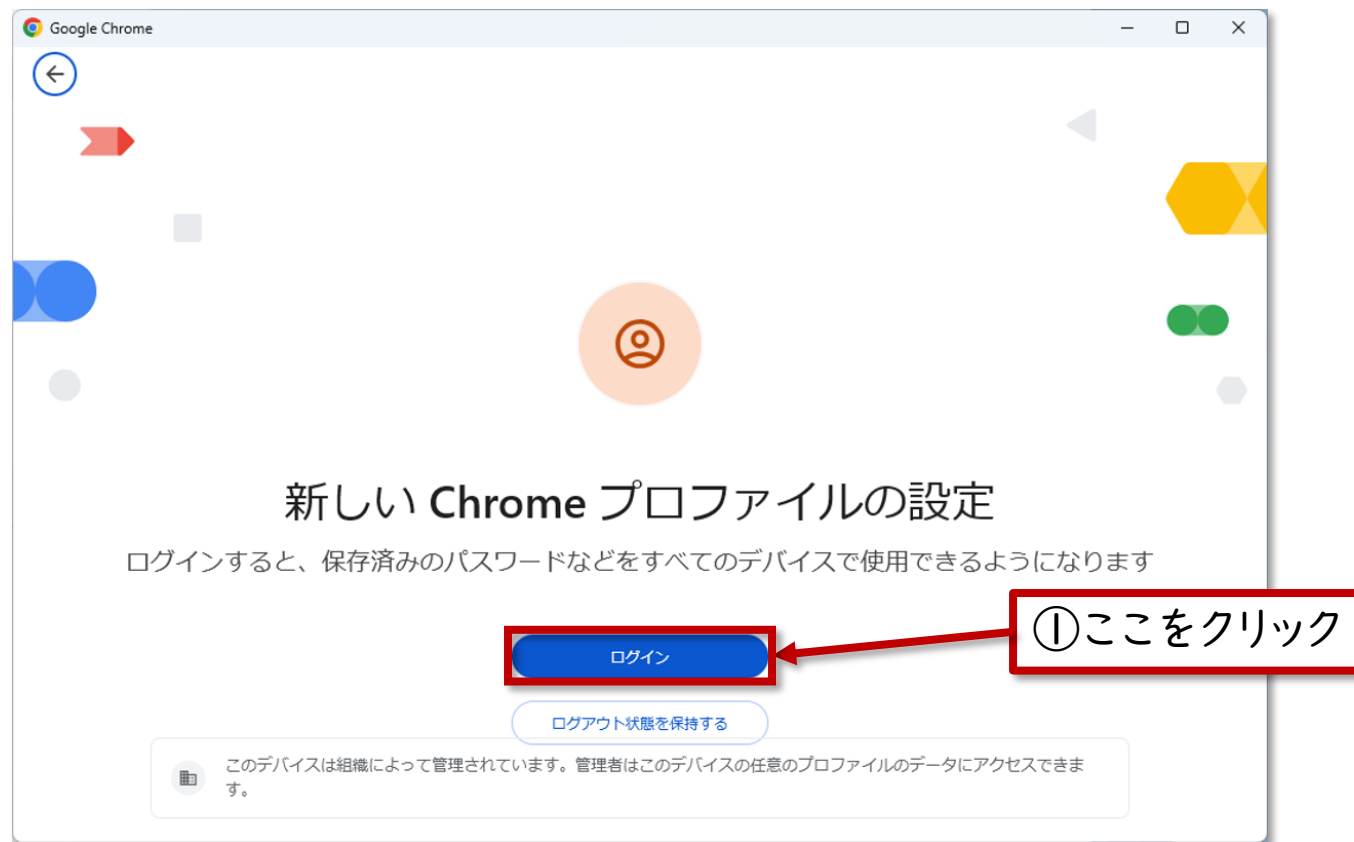
Google Chromeのプロファイルの設定

- ❖ 右上のユーザーアイコンをクリックし、「Chromeプロフィールを追加」をクリックします。



Google Chromeのプロファイルの設定

❖ 下図のような画面が出た場合は、ログインをクリックします。



Google Chromeのプロファイルの設定

❖ 「ログイン」をクリックします。



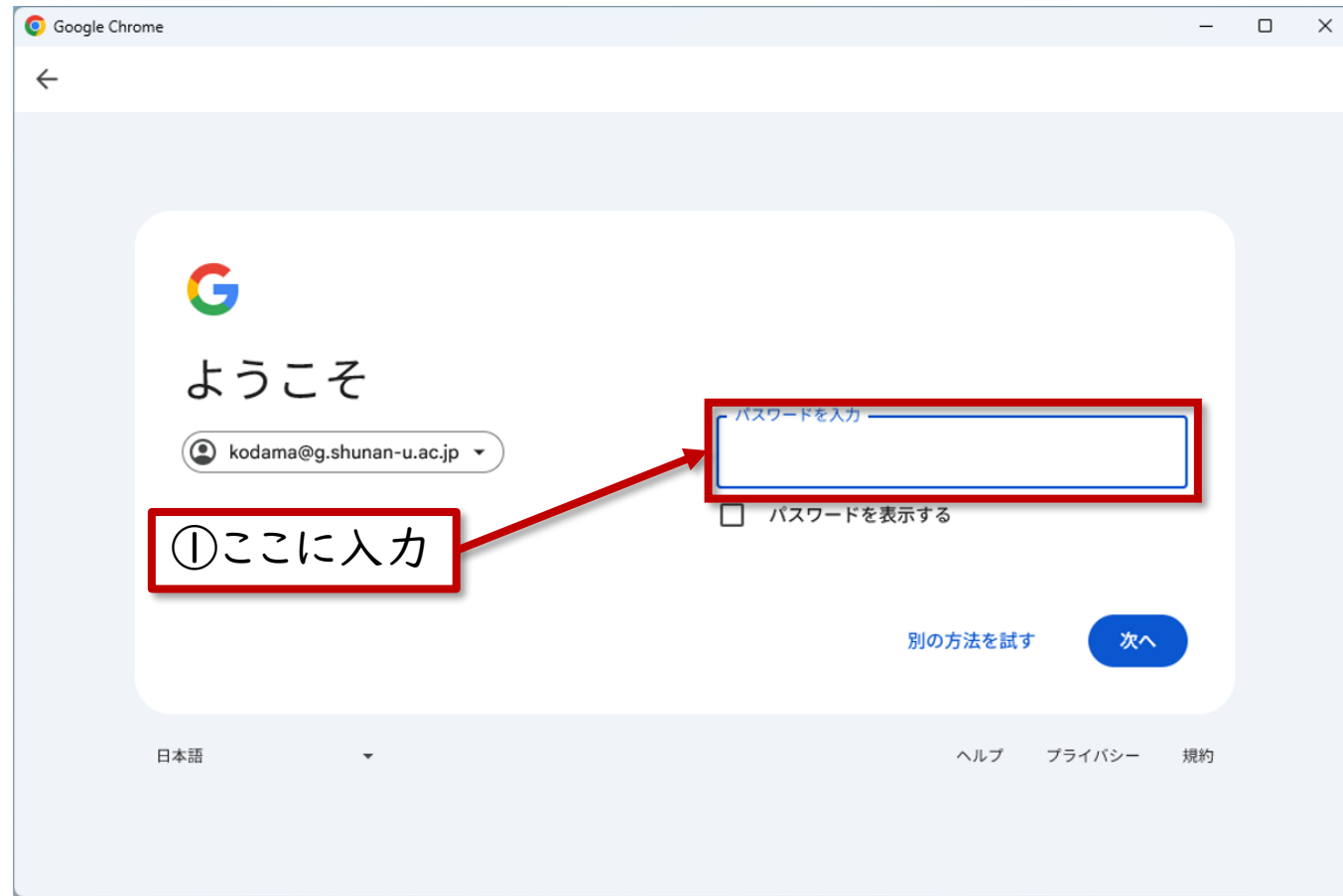
Google Chromeのプロファイルの設定

❖ 「メールアドレス」には「**学籍番号@g.shunan-u.ac.jp**」と入力します。



Google Chromeのプロファイルの設定

❖ 「パスワード」は配布されたものと同一です。



Google Chromeのダウンロード

❖ 「ONにする」をクリックします。



Google Chromeのダウンロード

❖ Googleの検索画面になったら、設定完了です。



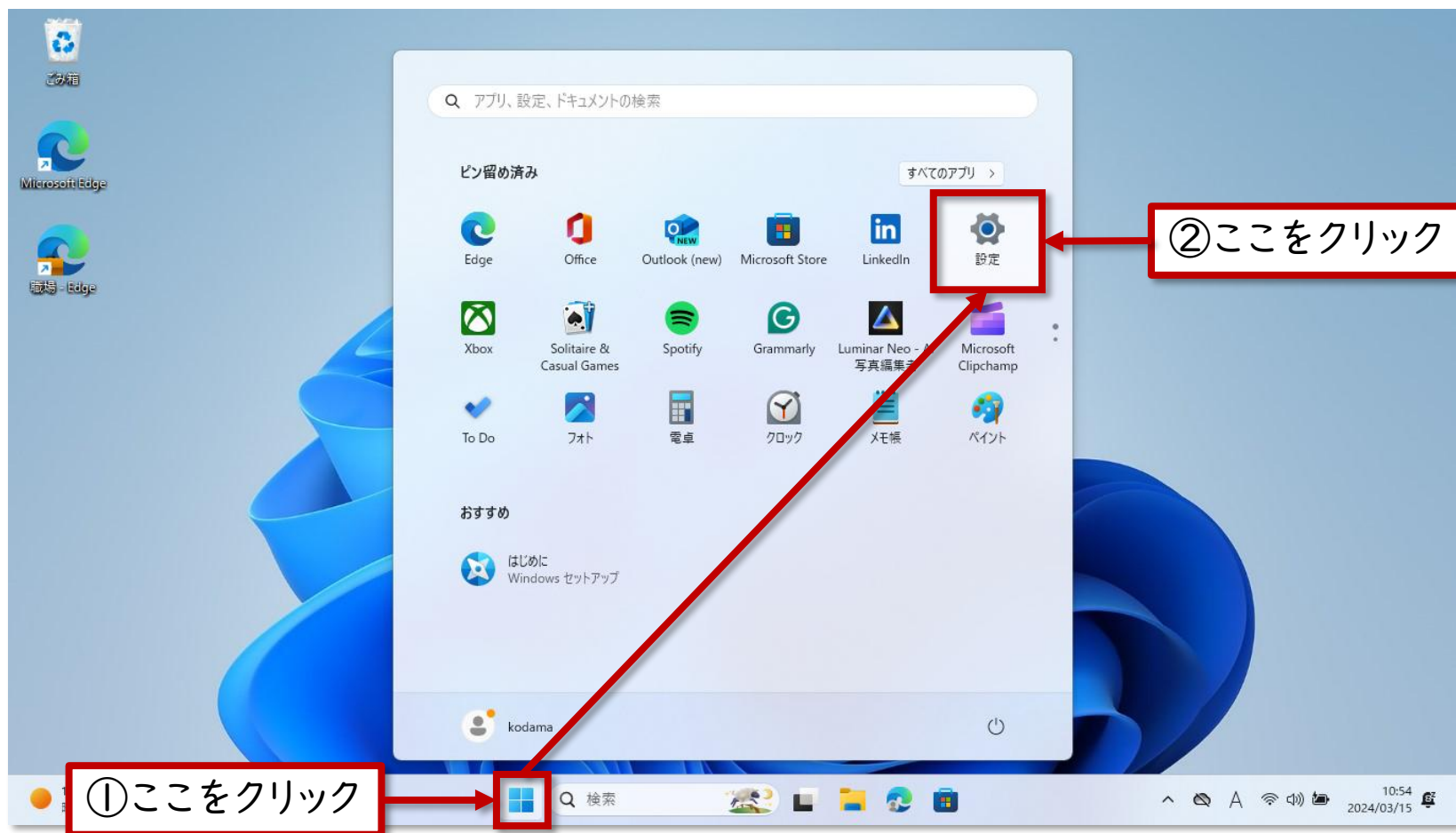
9. Windowsアカウントの設定

Windowsアカウントについて

- ❖ 近年のWindows 11では、初期設定でMicrosoftアカウントというオンラインアカウントを用いてWindowsのログインを行う方法をとっています。
- ❖ また、アカウント名を日本語（2バイト文字）で設定することもできます。
- ❖ 周南公立大学情報科学部では、各科目において様々なアプリケーションをインストールすることがあります。
- ❖ その際、**2バイト文字のアカウント名ではインストールが失敗することがあります。**
- ❖ そのため、情報科学部では**各自のPCに1バイト文字のローカルアカウントを設定し、それを利用することを推奨します。**

Windowsアカウントの確認

❖ Windowsメニューから設定を開きます。



Windowsアカウントの確認

❖ 左側のアカウントをクリックし、アカウント名を確認します。



ローカルアカウントへの変更

❖ Microsoftアカウントの場合からローカルアカウントへ変更するには2通りあります。

1. Microsoftアカウントからローカルアカウントへ切り替える
2. 新たにローカルアカウントを作成する

❖ 今回は、2の方法を利用します。

※ Microsoftアカウントは個人で使用し、ローカルアカウントは大学で使用するといった使い分けをするのに便利のため。

ローカルアカウントの作成

❖ 設定のアカウント画面を下にスクロールします。



ローカルアカウントの作成

❖ 他ユーザーをクリックします。



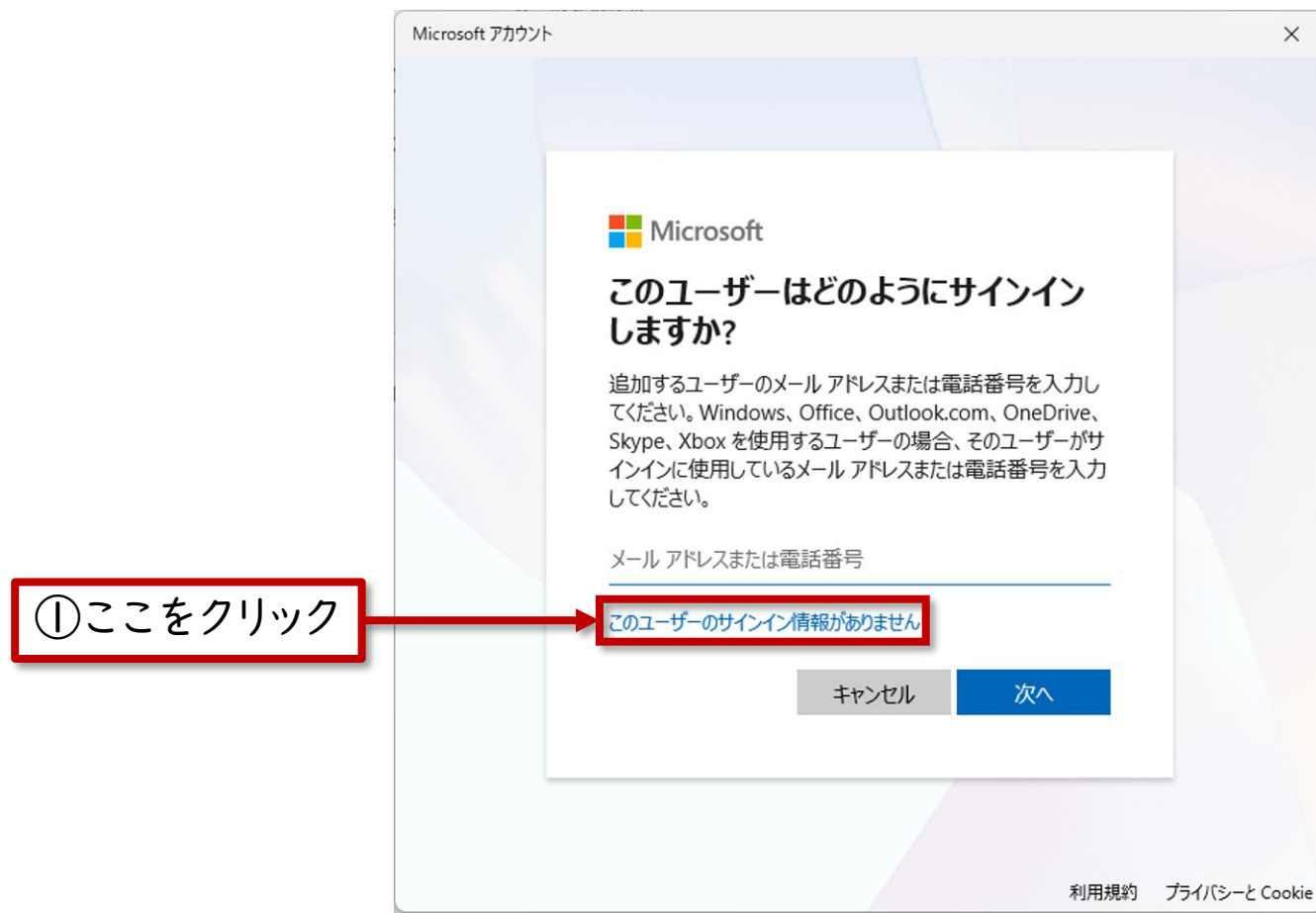
ローカルアカウントの作成

❖ アカウントの追加をクリックします。



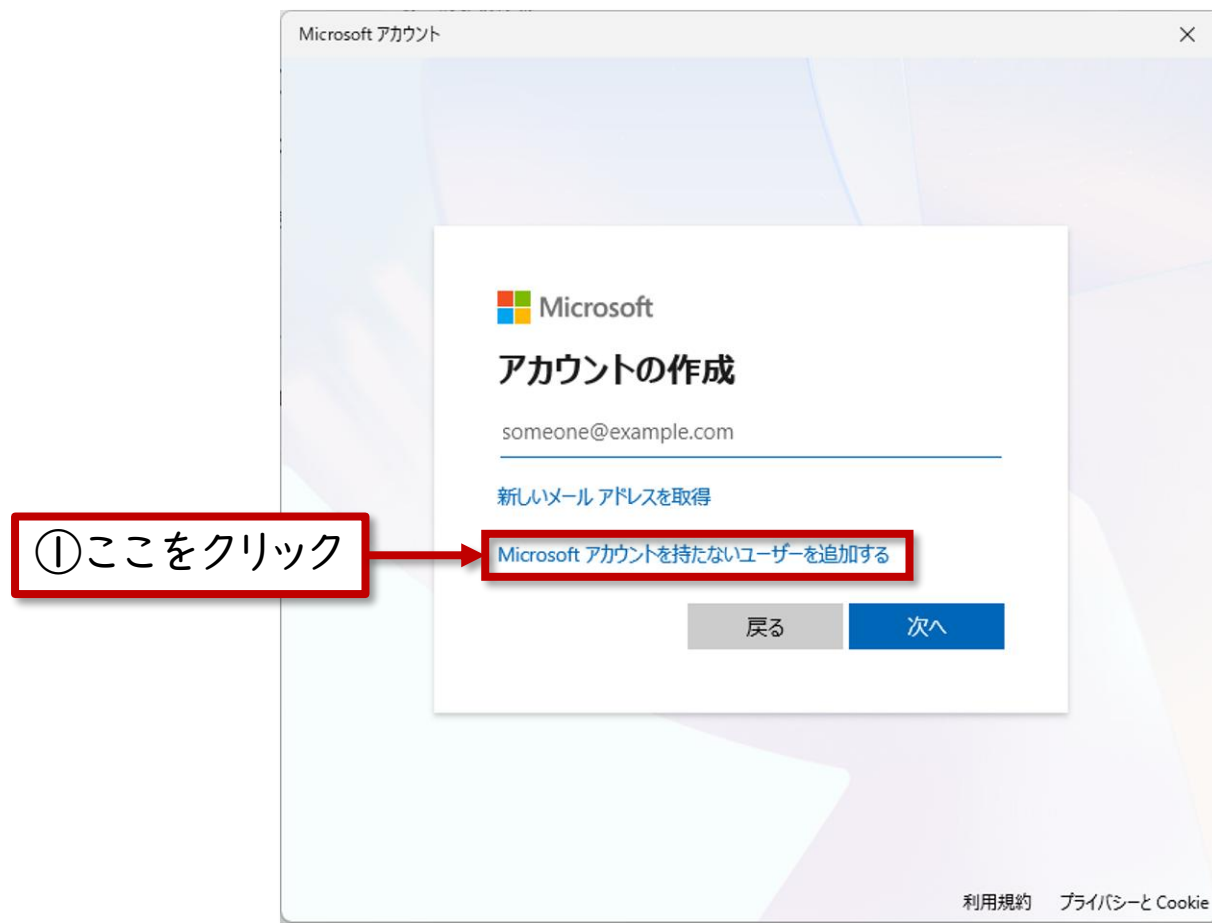
ローカルアカウントの作成

❖ このユーザーのサインイン情報がありませんをクリックします。



ローカルアカウントの作成

❖ Microsoftアカウントを持たないユーザーを追加するをクリックします。



ローカルアカウントの作成

❖ このPCを使うのは誰ですかとパスワード、確認用パスワードを入力します。

Microsoft アカウント

この PC のユーザーを作成します

このアカウントが子供または 10 代のユーザー向けのアカウントの場合は、[戻る] を選択して Microsoft アカウントを作成することを検討してください。若い家族が Microsoft アカウントでログインすると、年齢に焦点を当てたプライバシー保護が提供されます。

パスワードを使用する場合は、覚えやすく、他人からは推測されにくいパスワードを選んでください。

この PC を使うのはだれですか?

① これらを入力

注: 必ず半角アルファベットで入力すること

kodama

パスワードの安全性を高めてください。

② 入力後に下へスクロール

パスワードを忘れた場合

次へ(N) 戻る(B)

ローカルアカウントの作成

❖ パスワードを忘れた場合の質問と答えを3つ入力します。

The screenshot shows the 'Microsoft アカウント' (Microsoft Account) creation window. It includes a username field with 'kodama', a password field with a strength indicator, and a section for 'パスワードを忘れた場合' (If you forget your password). This section contains three security questions, each with a dropdown menu for the question and a text field for the answer. A red box highlights the first question and its answer field, with a red arrow pointing to it from a label '①ここを入力' (Enter here). At the bottom right, there is a blue '次へ(N)' (Next) button and a grey '戻る(B)' (Back) button. A red box highlights the '次へ(N)' button, with a red arrow pointing to it from a label '②次へをクリック' (Click Next).

Microsoft アカウント

kodama

パスワードの安全性を高めてください。

パスワードを忘れた場合

セキュリティの質問 1

答え

セキュリティの質問 2

答え

セキュリティの質問 3

答え

①ここを入力

次へ(N)

戻る(B)

②次へをクリック

ローカルアカウントの作成

❖ 新しいローカルアカウントが作成されたので、それをクリックします。



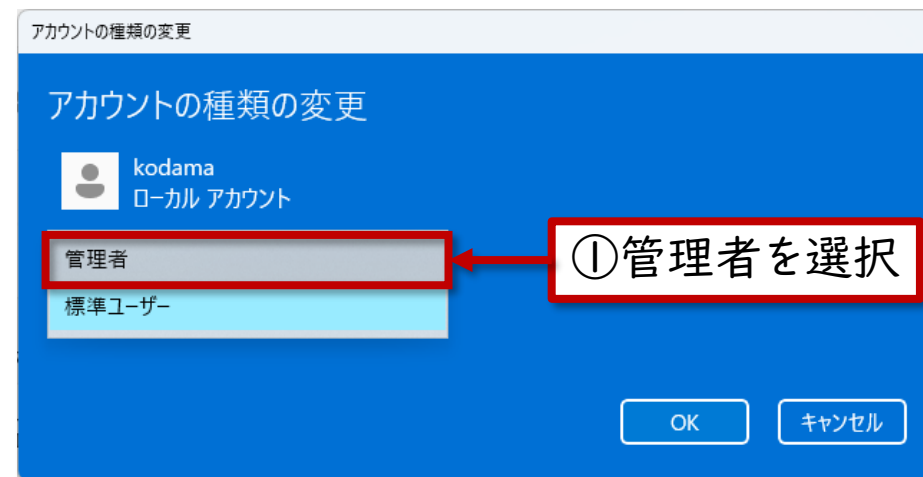
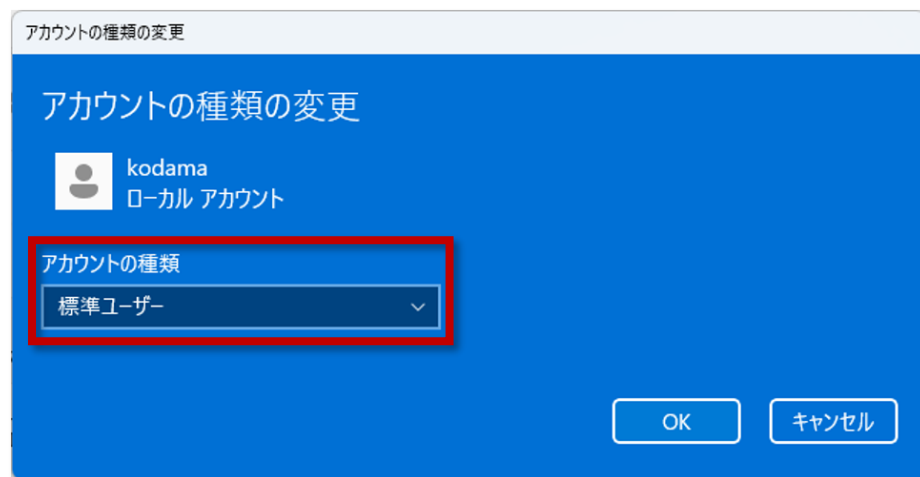
ローカルアカウントの作成

❖ アカウントの種類の変更をクリックします。



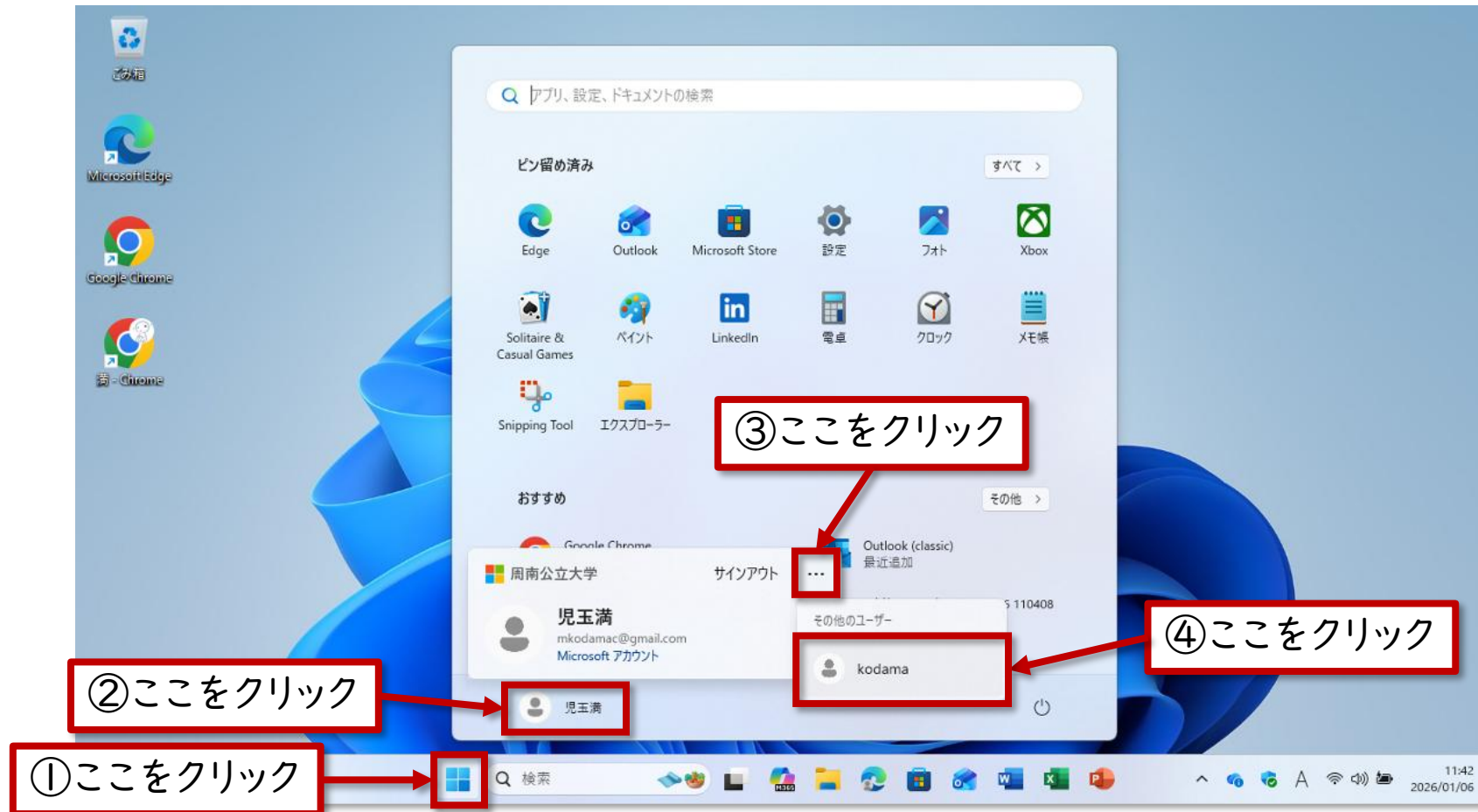
ローカルアカウントの作成

❖ アカウントの種類が標準ユーザーになっていますので、管理者に変更します。



ローカルアカウントでのログイン

❖ ローカルアカウントでサインインしましょう。



ローカルアカウントでのログイン

- ❖ ローカルアカウントを作成した状態で、PCを起動するとログインの画面の時に、左下に2つ以上のアカウント名が表示されます。
- ❖ ここで、使用したいアカウントを選択してください。
- ❖ 最初に書いた通り、大学の授業等での利用の際にはローカルアカウントとして設定したアカウントを利用するようにしましょう。

