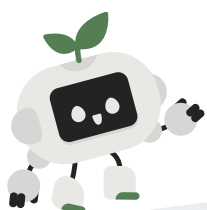


受講生大募集

2026

大人の学び
始めませんか？



周南公立大学 IT×福祉リカレントプログラム

ここがポイント

コース別に講座を設定

就労希望者の雇用機会の拡大、企業に不足するIT人材の確保、多様な働き方の実現を目指します。

講座はすべてオンデマンド

場所や時間に縛られないため、受講生の好きな環境で授業を受けられます。

受講料

A 就労希望者コース 28,000円
(受講時間80時間以上)

B 受け入れ企業コース 45,000円
(受講時間45時間以上)

*80時間受講時間した場合1時間あたり350円

対象

ITスキルを取得したい方 (就労希望者)

就労希望者を雇用したい企業の方

(雇用担当者)

開講・申込期間

I 期

2026年
5月1日～
9月30日

申込
4/1～4/30

II 期

2026年
7月1日～
11月30日

申込
6/1～6/30

III 期

9月1日～
2027年
1月30日

申込
8/1～8/30

IV 期

11月1日～
2027年
3月30日

申込
10/1～10/30

*ご自宅で必要になるPC等の端末や通信環境は各自のご負担となります。講義でのトラブルが生じないためにもPCの推奨スペックなどはWEBサイトで必ずご確認ください。

周南公立大学 IT×福祉リカレント教育プログラム

お問い合わせ：IT×福祉リカレント教育推進事業事務局

Eメール：su_recurrent@shunan-u.ac.jp ☎0834-34-5353

詳細は
WEBサイトへ→



共通科目		時間数
IT・DX入門 モジュール 必修	ITリテラシー	8時間
	DXリテラシー	5時間
	福祉的に活用できるIT	4時間
コミュニケーション 基礎モジュール	ビジネスコミュニケーション	5時間
	VR/ARコミュニケーションスキル	4時間

A. 就労希望者コース（ITスキルを習得したい就労希望者向け）		時間数
ITスキル Level 1 ビジネスIT 基礎モジュール 必修	ビジネス文書の基礎	8時間
	表計算ソフトの業務活用	8時間
ITスキル Level 2 ビジネスIT 応用モジュール	マクロによる提携業務の自動化	8時間
	関数の活用	8時間
	プレゼン資料の作成	6時間
ITスキル Level 3 ビジネスIT 発展モジュール	仕事に活かすSNS	4時間
	業務のための動画編集	6時間
	ノーコードによる開発	4時間
	仕事に役立てるAI	4時間
	IT活用の現状と今後	2時間

B. 受け入れ企業コース（多様な働き方に配慮できる雇用担当者向け）		時間数
福祉資源活用 モジュール 必修	障がい者並びに要支援者の理解と社会の状況	8時間
	ソーシャルサポートを活用した働きやすい環境	8時間
	福祉という面から見たIT活用のポイント	8時間

※本プログラムのコース受講を修了した方には「修了証」が発行されます。

※計画は一部変更になる場合があります。あらかじめご了承ください。